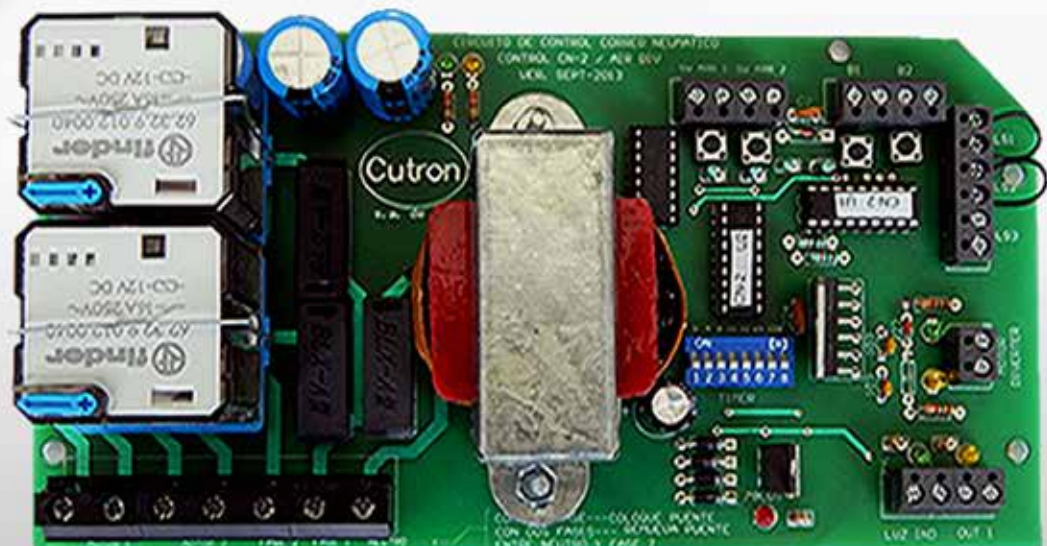


# Circuito Electrónico de Control de Correo Neumático

MODELO: CN-2 PARA SISTEMAS DE DOBLE SENTIDO



## APLICACIONES

Utilizado para el control electrónico de los sistemas de Correo Neumático, cuya función es el Arranque y Paro de los motores turbina que generan la diferencia de presión para impulsar la cápsula por la tubería de conducción neumática, Así mismo controla los tiempos de funcionamiento de estos motores, y sensa los switches de arribo de cápsulas.

De muy fácil mantenimiento e instalación.

## CARACTERÍSTICAS

- ❑ Operación a 110 ó 220 VAC
- ❑ Terminales de conexión diferenciadas y apropiadas para los niveles de voltaje que maneja.
- ❑ Switches integrados para establecimiento de tiempos de operación ( de 0 a 256 seg)
- ❑ Relevadores de alta capacidad en voltaje y corriente, con base de conexión tipo zoket para facil reemplazo en caso necesario
- ❑ Fusibles de protección tipo europeo, de fácil reemplazo
- ❑ Salida de voltaje de 12vdc para operar una señal luminosa cuando el sistema esta en uso